

# XIII TRAVESÍA A NADO ISLA DE LA PALMA 06 DE JUNIO DE 2026



**7 KM**

**SALIDA PLAYA DE PUERTO TRIGO  
(PUNTALLANA)**

**LLEGADA PLAYA EL MALECÓN  
(S/C DE LA PALMA)**

# ¿QUÉ NECESITO? ¿QUÉ NO PUEDO LLEVAR?

## OBLIGATORIO:

- ▶ DNI para el Checking
- ▶ Chip
- ▶ Boya
- ▶ Neopreno

## PROHIBIDO:

- ▶ PALAS, ALETAS, TUBA U OTRO MATERIAL DE AYUDA

# 7K

## Travesía La Palma

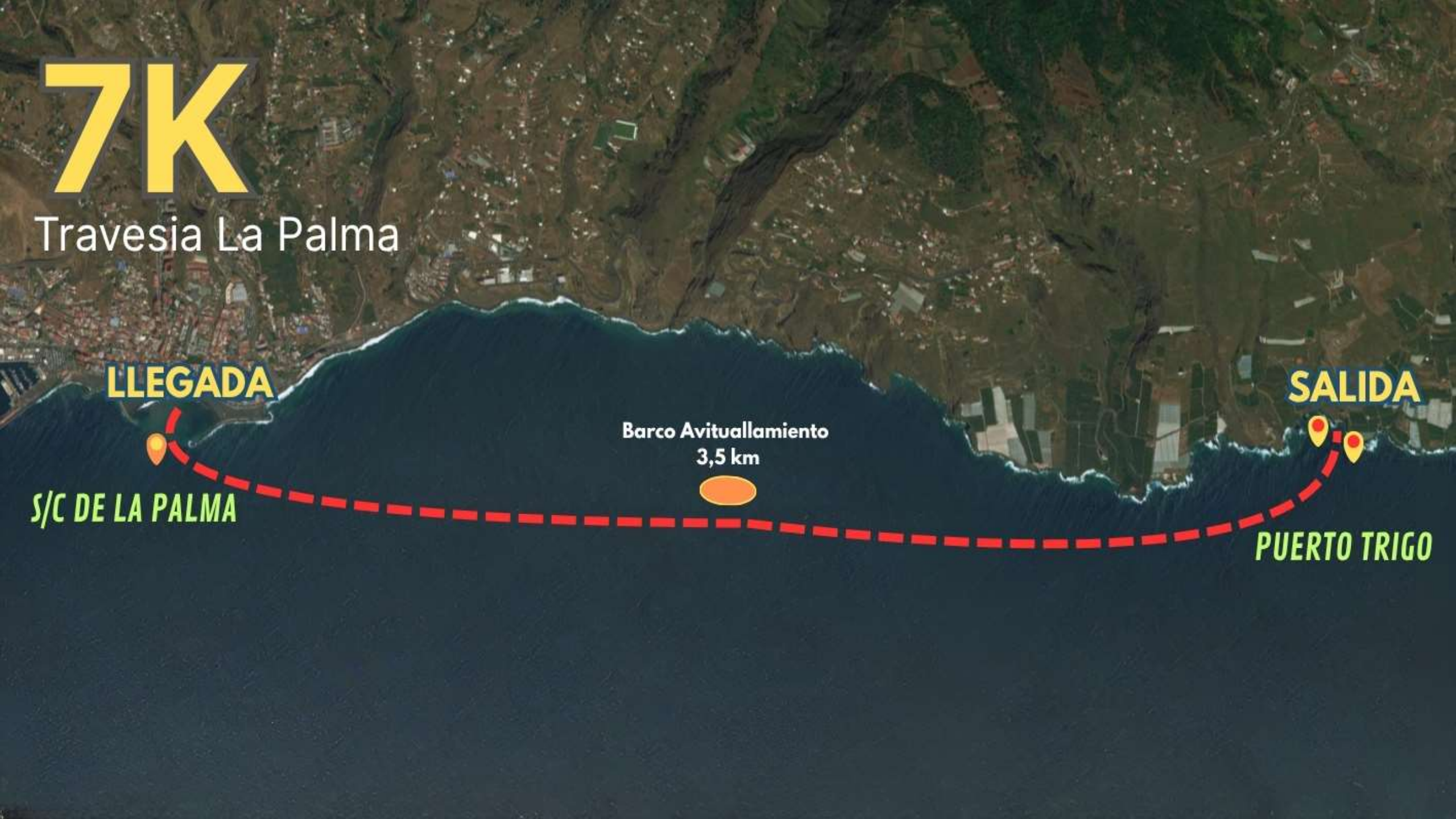
**LLEGADA**

**SALIDA**

Barco Avituallamiento  
3,5 km

**S/C DE LA PALMA**

**PUERTO TRIGO**



## TRAYECTO 7 KM.-

**SALIDA:** Playa de Puerto Trigo

**LLEGADA:** Playa de Santa Cruz de La Palma

**09:15 Horas.** SALIDA GUAGUA: CLUB NÁUTICO – PUERTO TRIGO

**10:00 Horas.** CHECKING EN PLAYA DE PUERTO TRIGO, PUNTALLANA

**10:45** Hora aproximada de Salida.

**14:00 Horas aprox.** ENTREGA DE TROFEOS (Sede Náutica, Avda. Los Indianos SN) AL FINALIZAR TODAS LAS PRUEBAS DEPORTIVAS

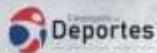
Al termino se obsequiará a los participantes a una paella en las mismas instalaciones.



# XIII TRAVESIA A NADO ISLA DE LA PALMA

4ª ETAPA DE LA XI COPA DE ESPAÑA DE AGUAS ABIERTAS / OPEN TOUR 2026  
8ª ETAPA DE LA VIII COPA CANARIA DE AGUAS ABIERTAS / FCN 2026

## 06 JUNIO 2026



1 KM SALIDA PLAYA S/C DE LA PALMA  
4 KM SALIDA PLAYA LOS CAÑAJOS  
7 KM SALIDA PLAYA DE PUERTO TRIGO  
MINITRAVESIA 250 MTS Y 500 MTS  
LLEGADA: PLAYA DE SANTA CRUZ DE LA PALMA

**INSCRIBETE:**

[www.travesialapalma.com](http://www.travesialapalma.com)

Teléfono: 922 41 19 35

**ORGANIZA**

